

## Instalação

Com um núcleo denso e homogéneo, os painéis Trespa® Meteon® podem ser trabalhados da mesma forma que as madeiras de alta qualidade utilizando-se, para esse efeito, ferramentas de carpintaria standard, deixando bordas nítidas e limpas e aberturas uniformes. Os painéis Trespa® Meteon® podem ser aplicados de diversas formas, utilizando-se, para esse efeito, detalhes de carpintaria e fixações visíveis ou invisíveis.

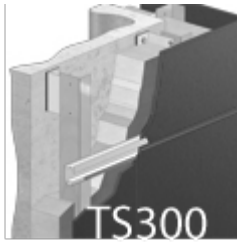
- Fixação invisível
- Fixação visível
- Fixação em cavidades Profundas
- Fixação especial
- Fixação adesiva



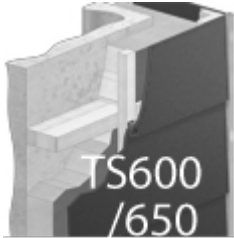
### Fixação Invisível (Fixação Oculta)



Fixação invisível (oculta) com cantoneiras nos perfis



Fixação invisível (oculta) com bordas perfiladas



Fixação invisível (oculta) de revestimentos



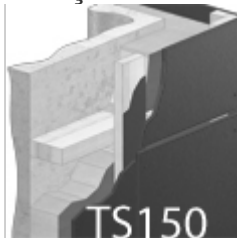
Fixação invisível (oculta) de cantoneira-perfil numa estrutura de fixação de alumínio



Fixação invisível (oculta) de cantoneira-perfil numa estrutura de fixação de alumínio



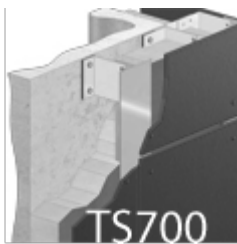
### Fixação Visível (Fixação Exposta)



Fixação visível (exposta) com parafusos numa estrutura de fixação de madeira



Fixação semi-visível (exposta) com linguetas numa estrutura de fixação de madeira



Fixação visível (exposta) com rebites numa estrutura de fixação metálica



Fixação visível (exposta) com parafusos numa estrutura de fixação de alumínio



Fixação visível (exposta) com parafusos numa estrutura de fixação de alumínio

### **Fixação em Câmaras de Ar (Isolada)**



Fixação visível (exposta) com parafusos numa estrutura de fixação de alumínio – câmara de ar



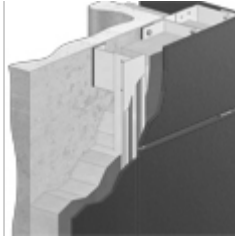
Fixação invisível (oculta) de cantoneira-perfil numa estrutura de fixação de alumínio - câmara de ar

### **FIXAÇÃO ESPECIAL**

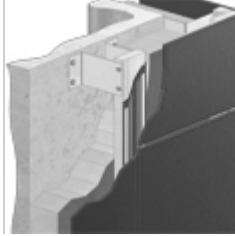


Fixação visível (exposta) com rebites numa estrutura de fixação de alumínio especial (distância entre andares)

### **Fixação adesiva**



Fixação invisível (oculta) com com colagem numa estrutura de fixação de alumínio



Fixação invisível (oculta) com colagem numa estrutura de fixação de madeira